



Piano Urbanistico Comunale

Legge Regionale n.16 del 22.12.2004
Regolamento di Attuazione per il Governo del Territorio n. 5 del 04.08.2011

PROTOCOLLO VISTI

P.U.C.

APPROVAZIONE ADOZIONE

Progetto urbanistico: arch. Giovanni Maggino IL RESPONSABILE DEL PROCEDIMENTO Arch. Nicola Guarino

Studio agronomico: dr. agr. Franco Solazzo
Studio geologico: dr. geol. Rocco Rafaniello
Zonizzazione acustica: geom. Maurizio Deidda
Rapporto ambientale: arch. Pio Castiello
IL SINDACO Stefano Farina

aggiornamento elaborazione: settembre 2021 a seguito di parere di coerenza con il PTCP

Elaborato: **Sovrapposizione azzonamento con aree non trasformabili PTCP e aree instabili (studio geologico)**

DP2_03

Scala 1:10.000

TERRITORIO URBANIZZATO

- Zona A - Zona storica di salvaguardia e tutela
- Zona B1 - Zona urbana di ristrutturazione e riqualificazione
- Zona B2 - Zona urbana di completamento
- Zona B3 - Zona urbana a programmazione unitaria
- Zona B4 - Zona urbana turistico-ricettiva
- Zona D1 - Zona PIP esistente
- Zona D3 - Zona urbana artigianale/commerciale
- Zona F1 - Standards esistenti e di progetto
- Zona F2 - Parco Villa Sibilia
- Zona F3 - Attrezzature territoriali

CAMPO RURALE APERTO

- Zona ER - Zona edificata rurale
- Zona EO - Zona agricola ordinaria (lett. a art. 39 NTA del PTCP)
- Zona ES - Zona agricola strategica (lett. b art. 39 NTA del PTCP)
- Zona ET - Zona agricola di tutela (lett. c art. 39 NTA del PTCP)
- Zona EU - Zona agricola di influenza urbana
- Zona EB - Zona boscata e seminaturale
- Zona EF - Parco fluviale Fiumicello
- Zona RC - Zona di riqualificazione aree estrattive
- Zona TS - Zona per servizi terziari integrati
- Sentieri naturalistici

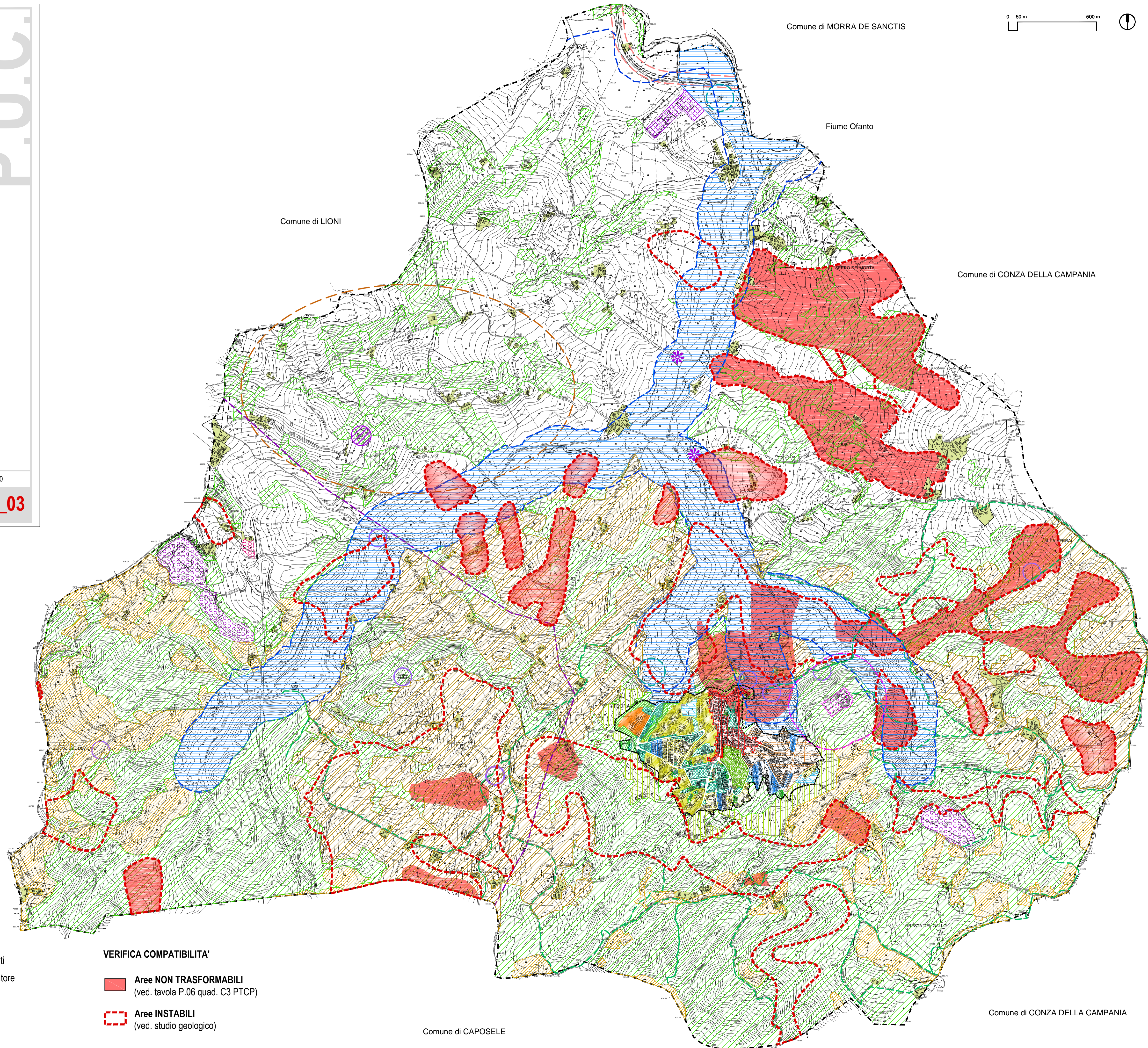
VINCOLI E FASCE DI RISPETTO

- Area di interesse archeologico
- Area cimiteriale e fascia di rispetto
- Fascia di rispetto ferroviaria
- Fascia di rispetto fluviale
- Fascia di rispetto sorgenti
- Fascia di rispetto depuratore
- Elettrodotto
- mulini storici a presa verticale
- edilizia rurale storica

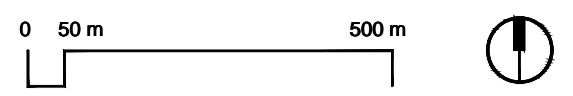
EMERGENZE RURALI ESISTENTI

VERIFICA COMPATIBILITA'

- Aree NON TRASFORMABILI (ved. tavola P.06 quad. C3 PTCP)
- Aree INSTABILI (ved. studio geologico)



Comune di MORRA DE SANCTIS



Fiume Ofanto

Comune di LIONI

Comune di CONZA DELLA CAMPANIA

Comune di CAPOSELE

Comune di CONZA DELLA CAMPANIA